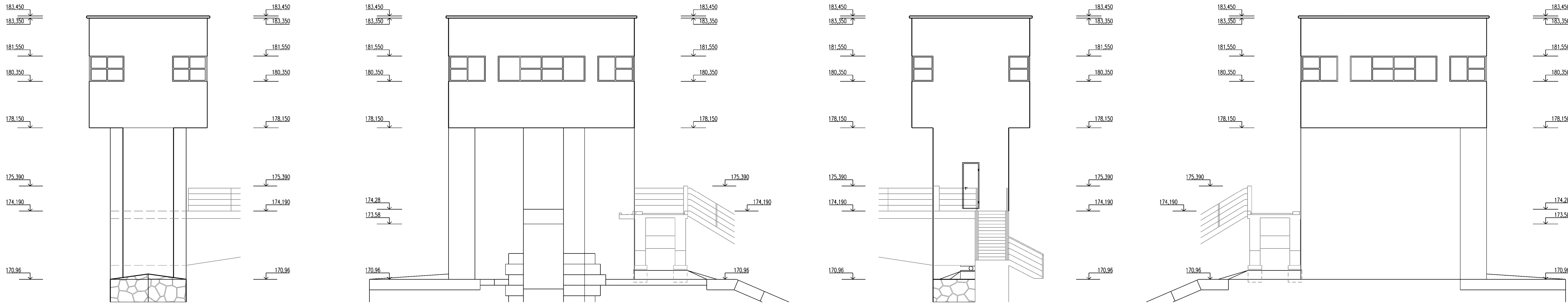


POHLEDY – STÁVAJÍCÍ STAV – JEZOVÁ VĚŽ 4



AZ CONSULT, spol. s r.o.

Číslo zakázky.....[21/285](#)

Výrobek uvolněn k použití

Datum.....[IV.2022](#)

Odpov. proj.: Ing. Martin Komín		spol. s r. o.	
Vypracoval: Ivan Doležal, DiS.		Klíšská 12, 400 01 Ústí nad Labem	
Kontroloval: Ing. Petr Vít		Tel.: 475 669 211, 475 669 223	
Kraj: Středočeský		Místo: Brandýs nad Labem	
Objednatel: Povodí Labe, s.p., Váta Nejedlého 951/8, 500 03 Hradec Králové		Tel/fax.: 475 669 214	
		E-mail: azconsult@azconsult.cz	
		ČSN EN ISO 9001	
Akce: VD Brandýs n. L., oprava jezových věží, manipulačních budek a lávky		Zn. souboru: ...	
Objekt: SO.03 - Jezové věže		Stupeň: DSJ	Formát: 5 x A4
		Č. zak.: 21/285	Č. paré :
		Datum: IV.2022	
Výkres: Pohledy stávající stav - jezová věž 4		Měřítko: 1:100	Č. přílohy: D.3.9
DOKUMENTACI LZE UŽÍVAT POUZE VE SMYSLU PŘÍSLUŠNÉ SMLOUVY O DÍLO. KOPIOVÁNÍ A ROZŠÍŘOVÁNÍ POUZE PO PŘEDCHOZÍM SOUHLASU AZ CONSULT spol. s r.o.			